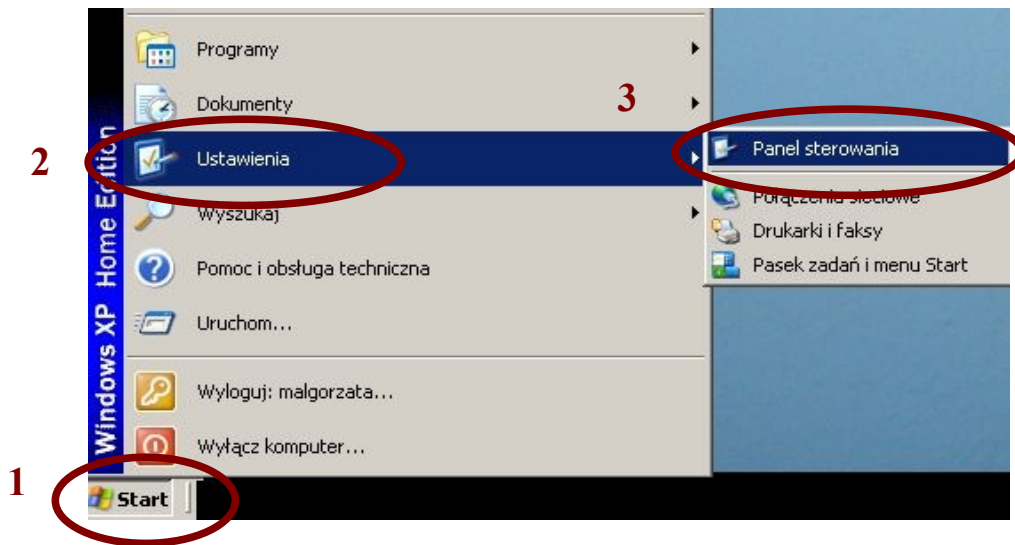
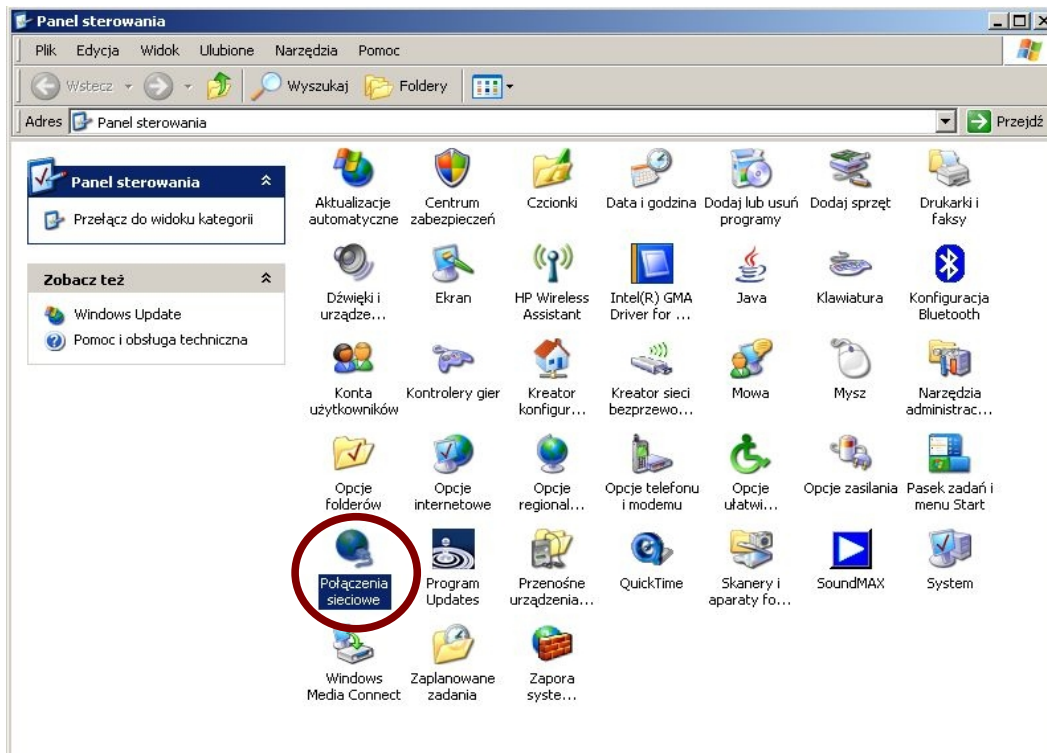


## Instalacja modemu bezprzewodowego w sieci SatFilm.

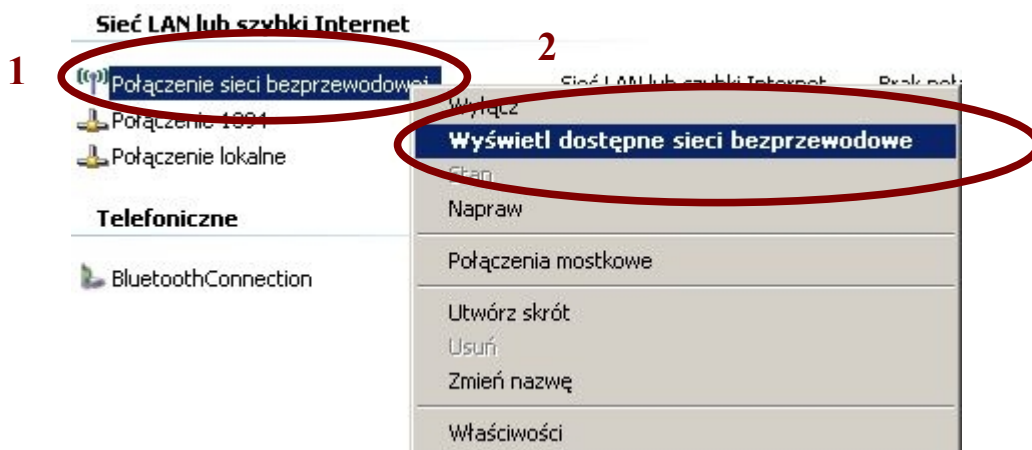
1. Pierwszym krokiem jaki musimy wykonać jest połączenie z naszą siecią bezprzewodową. W tym celu wybieramy Start -> Ustawienia -> Panel Sterowania.



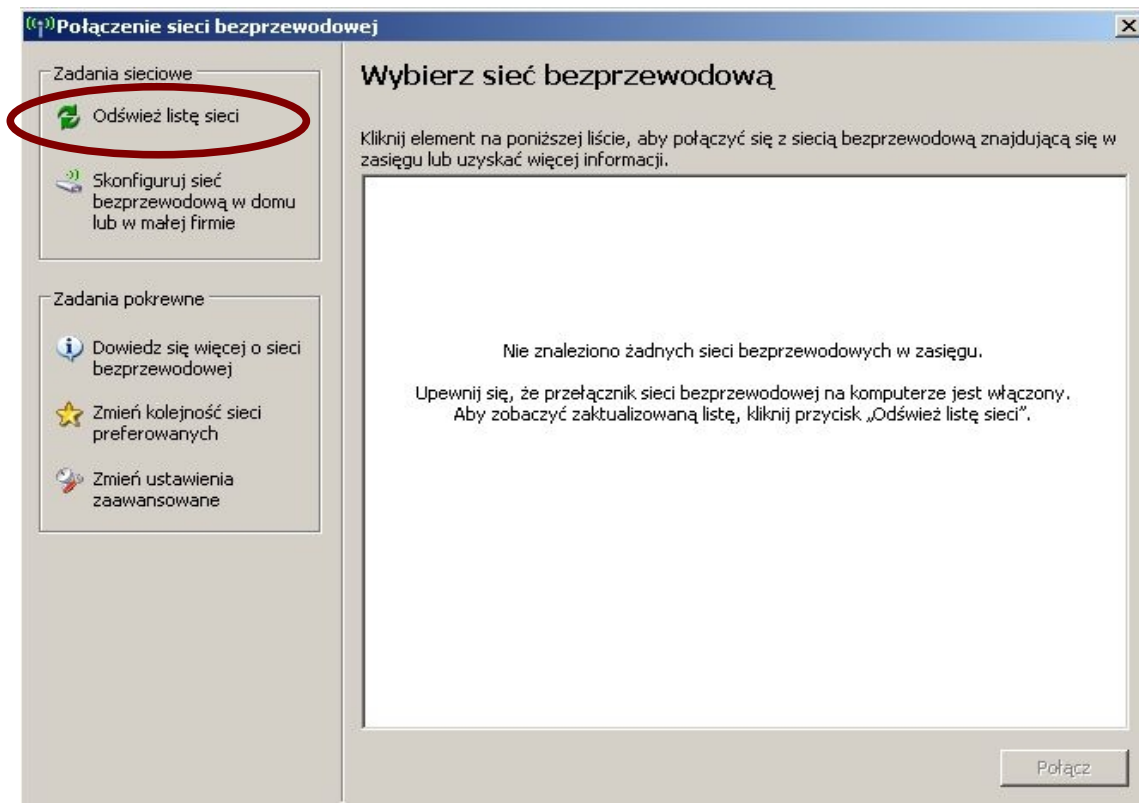
2. W Panelu sterowania wybieramy „Połączenia sieciowe”.



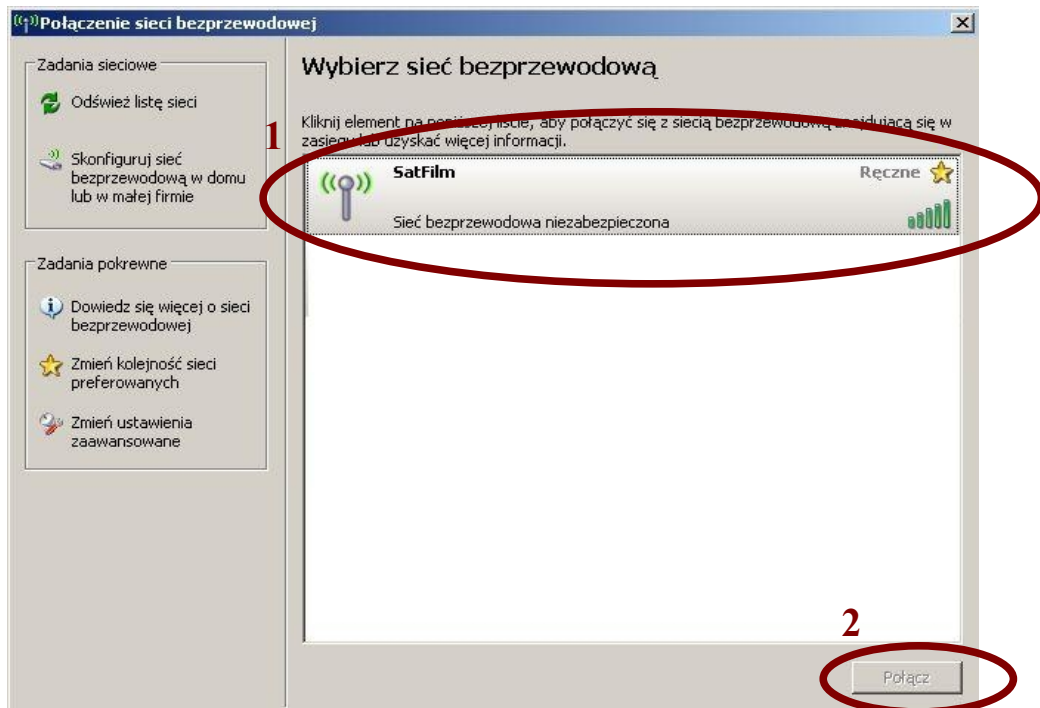
3. Na ikonie „Połączenie sieci bezprzewodowej” przyciskamy prawym przyciskiem myszy i wybieramy opcję „Wyświetl dostępne sieci bezprzewodowe”.



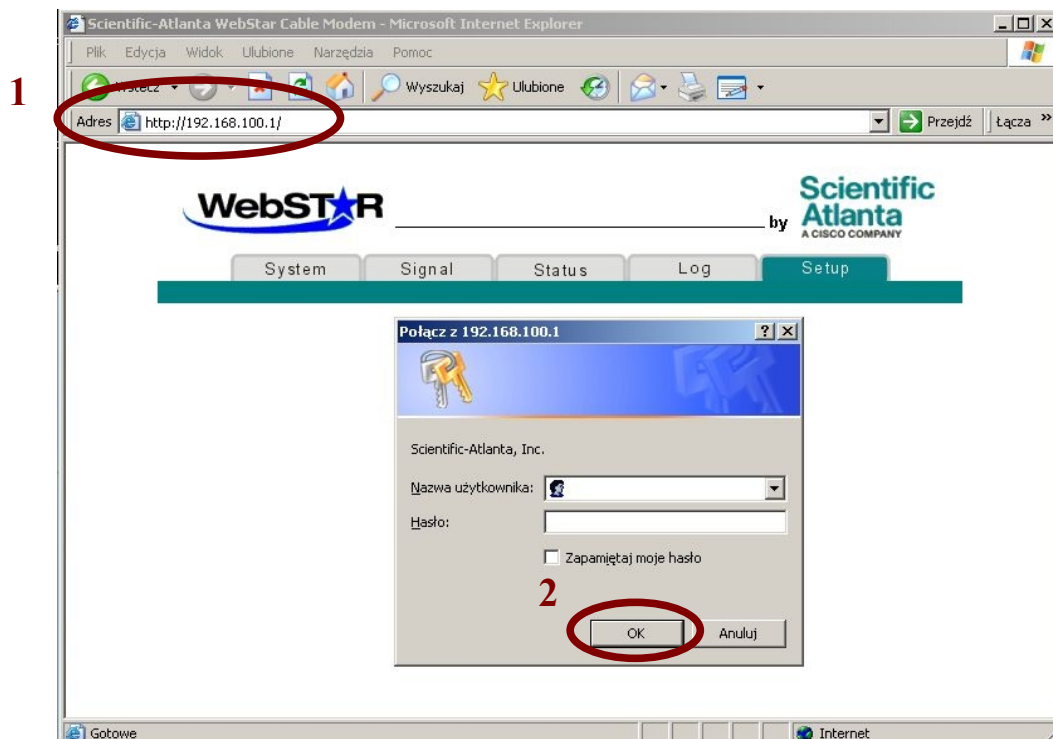
4. Następnie naszym oczom ukaże się okienko jak poniżej. Wybieramy „Odśwież listę sieci”.



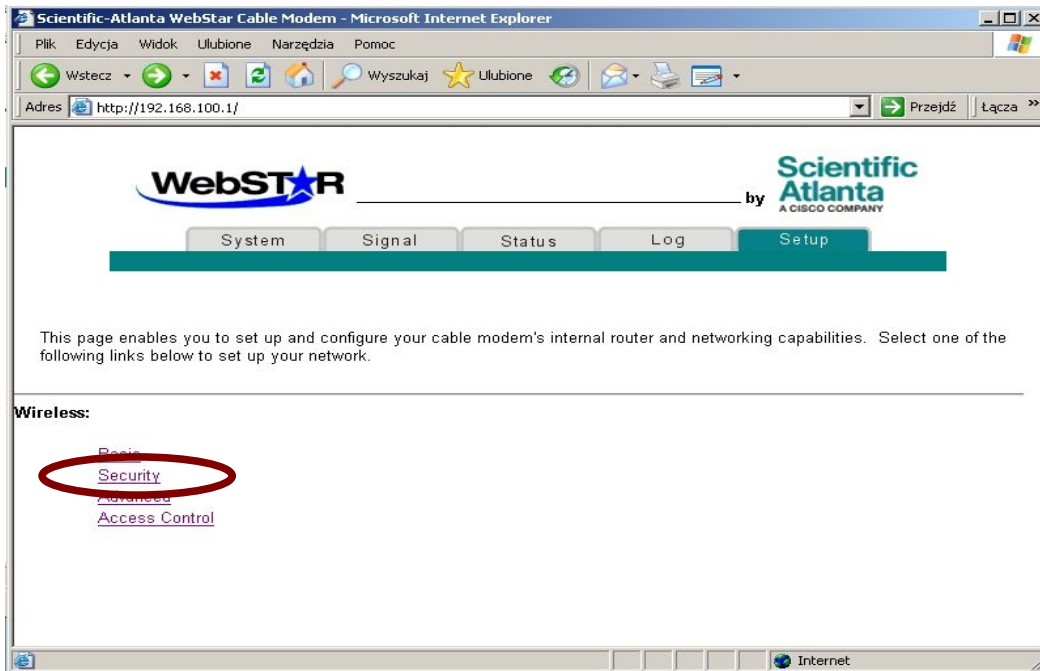
5. Teraz na naszej liście pojawi się sieć o nazwie SatFilm. Klikamy na niej i wybieramy opcję „Połącz”.



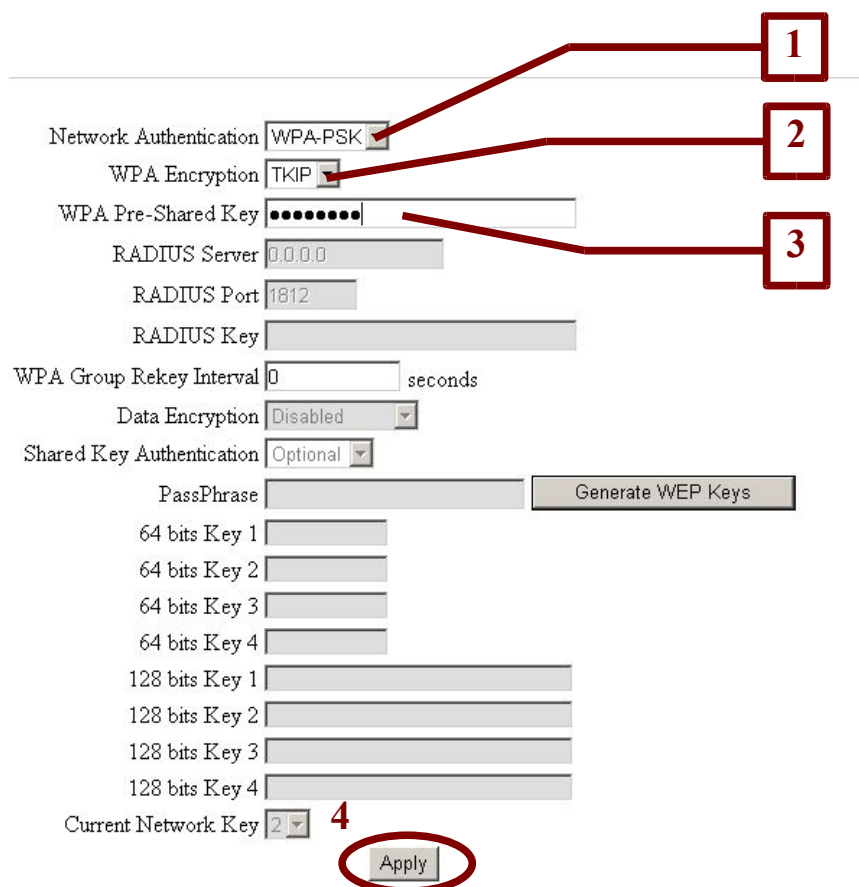
6. W tej chwili możemy już swobodnie surfować bez ograniczeń po internecie. Jednak ważne jest aby naszą sieć zabezpieczyć przed niepożądanym dostępem osób trzecich. W tym celu uruchamiamy przeglądarkę (np. Internet Explorer) i w polu adresu wpisujemy 192.168.100.1 – tak jak na rysunku poniżej. Nie wpisując nic w nazwie użytkownika i hasle klikamy „OK”.



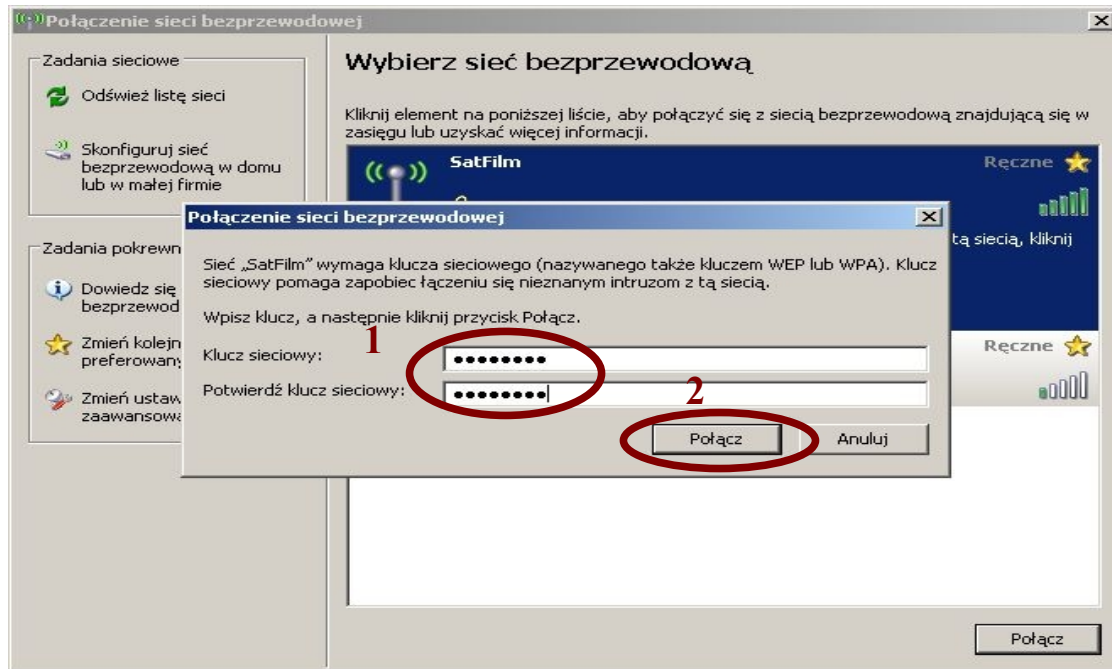
7. W danym okienku wybieramy opcję security (ang. Bezpieczeństwo).



8. Teraz aby odpowiednio zabezpieczyć sieć wybieramy w kolejności: Network Authentication: WPA-PSK. Następnie WPA Encryption: TKIP. W polu WPA Pre-Shared Key wpisujemy dowolne hasło (minimum 8 znakowe, bez polskich liter (ś,ć,ń itp.)). Zatwierdzamy przyciskiem „Apply” na samym dole okna.



9. Po zatwierdzeniu zmian nasze połączenie z modemem zostanie przerwane, gdyż modem prosi o klucz sieciowy – który obecnie nasz komputer nie posiada. Aby uzyskać teraz połączenie wykonujemy kroki 1-4. Po kliknięciu przycisku „Odśwież listę sieci” pojawi się sieć SatFilm – ale tym razem będzie widoczna obok niej kłódka – świadcząca o tym, iż sieć ta jest zabezpieczona. Tak jak poprzednio zaznaczamy ją i klikamy „Połącz”. Z tą różnicą, że teraz komputer zapyta się o klucz dostępu. Podajemy podane hasło (2 razy) i przyciskamy „OK”. Hasło wpisywane jest tylko raz – komputer je zapamiętuje i za każdą próbą wejścia do internetu nie musimy go wpisywać.



10. Po chwili nasz komputer uzyska połączenie i możemy już śmiało pracować w internecie poprzez zabezpieczoną sieć.