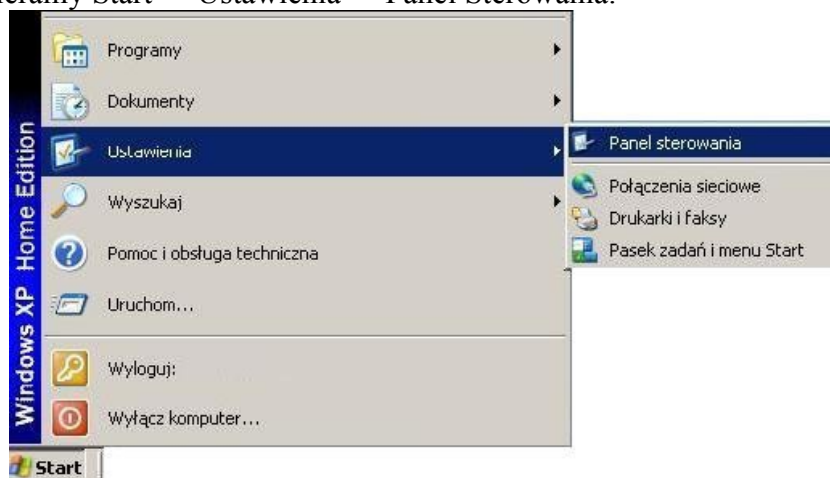


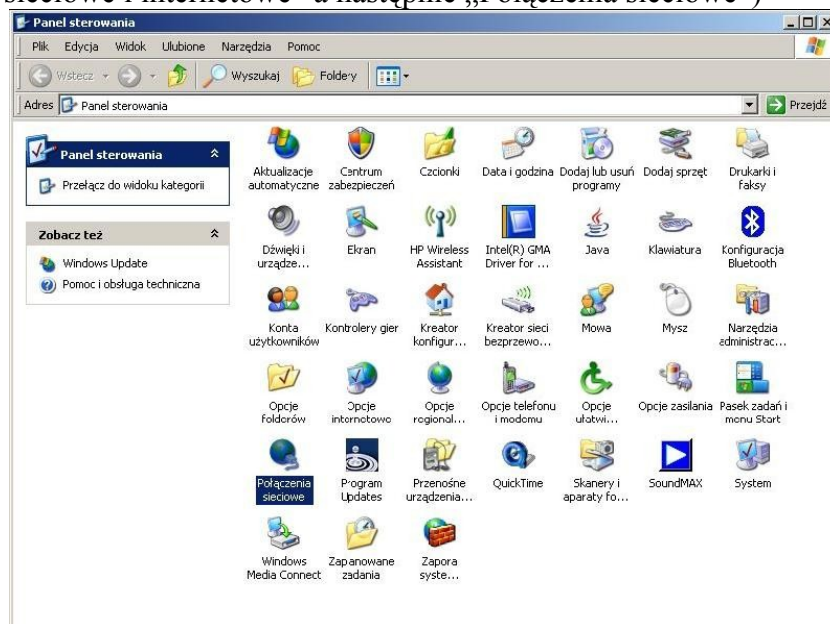
Instalacja modemu bezprzewodowego w sieci SatFilm – na przykładzie systemu Windows XP Model modemu CISCO EPC2425

1. Połączenie z siecią bezprzewodową.

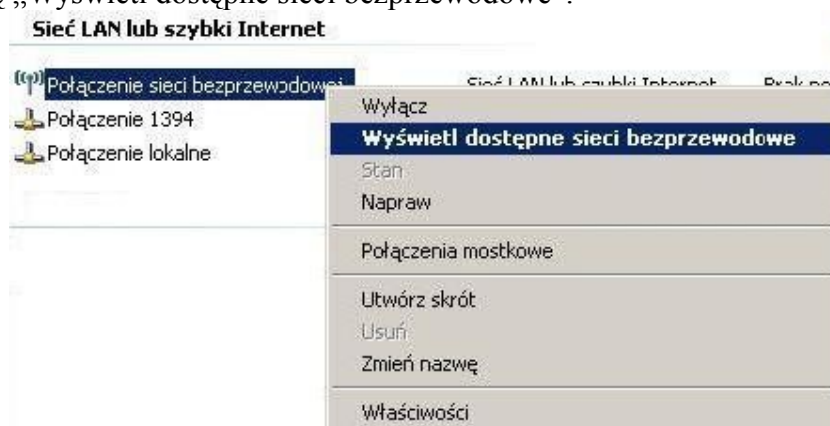
1.1. Pierwszym krokiem jaki musimy wykonać jest połączenie z naszą siecią bezprzewodową. W tym celu wybieramy Start -> Ustawienia -> Panel Sterowania.



1.2. W Panelu sterowania wybieramy „Połączenia sieciowe” (lub „Połączenia sieciowe i internetowe” a następnie „Połączenia sieciowe”)

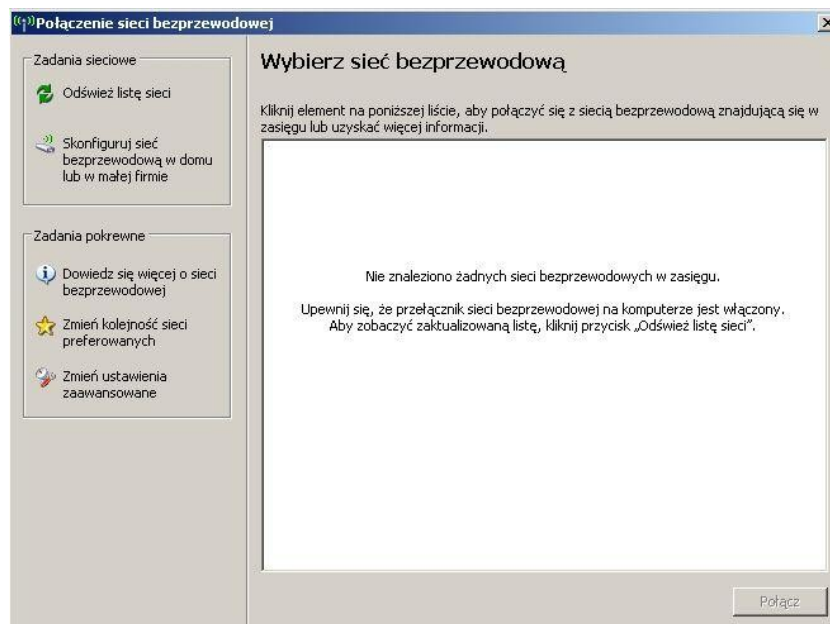


1.3. Na ikonie „Połączenie sieci bezprzewodowej” przyciskamy prawym przyciskiem myszy i wybieramy opcję „Wyświetl dostępne sieci bezprzewodowe”.

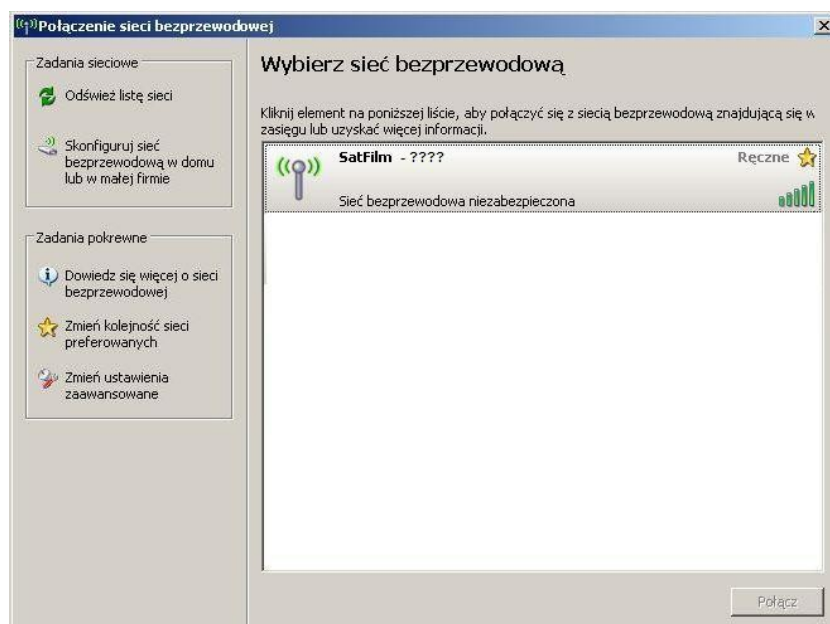


1.4. Aby wiedzieć z jaką siecią się połączyć musimy podejść do modemu i sprawdzić jego numer MAC. Nazwa naszej sieci będzie wyglądała następująco SatFilm-(cztery ostatnie znaki adresu MAC umieszczonego na modemie).

1.5. Następnie ukaże się okienko jak poniżej. Włączamy bezprzewodową kartę sieciową przyciskiem umieszczonym na obudowie komputera lub wybieramy „Odśwież listę sieci”.



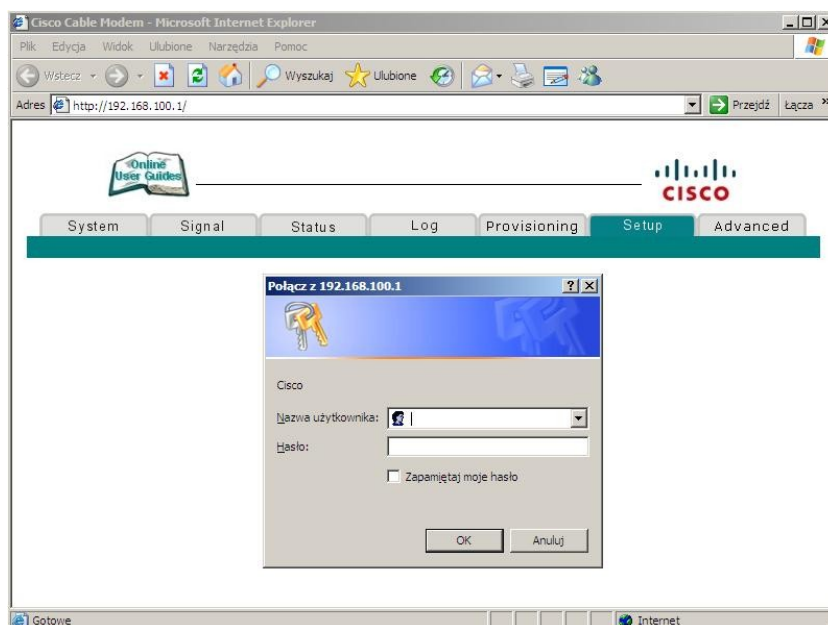
1.6. W nowym oknie – gdzie mamy wyświetlone dostępne sieci bezprzewodowe odszukujemy naszą sieć, zaznaczamy ją lewym przyciskiem myszy, a następnie klikamy przyciska połącz.



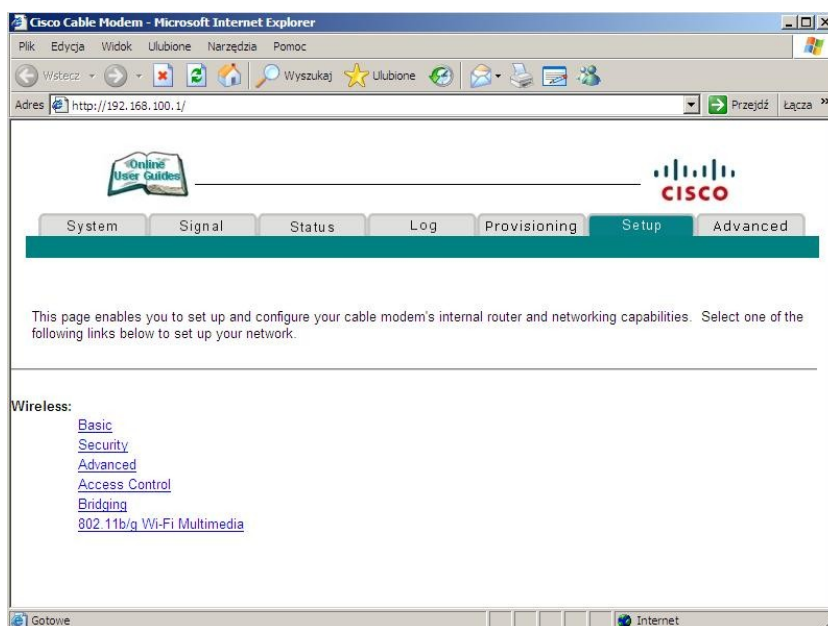
1.7. Komputer połączy się z modemem i pobierze adres IP. Po prawej stronie nazwy naszej sieci pojawi się informacja połączono.

2. Zabezpieczenie sieci bezprzewodowej.

2.1. W tej chwili możemy już swobodnie surfować bez ograniczeń po internecie. Jednak ważne jest aby naszą sieć zabezpieczyć przed niepożądanym dostępem osób trzecich. W tym celu uruchamiamy przeglądarkę (np. Internet Explorer). W polu adresu wpisujemy 192.168.100.1. Przciskamy Enter – tak jak na rysunku poniżej. Nie wpisując nic w nazwie użytkownika i hasła klikamy „OK”.



2.2. W danym okienku wybieramy opcję Security (ang. Bezpieczeństwo).



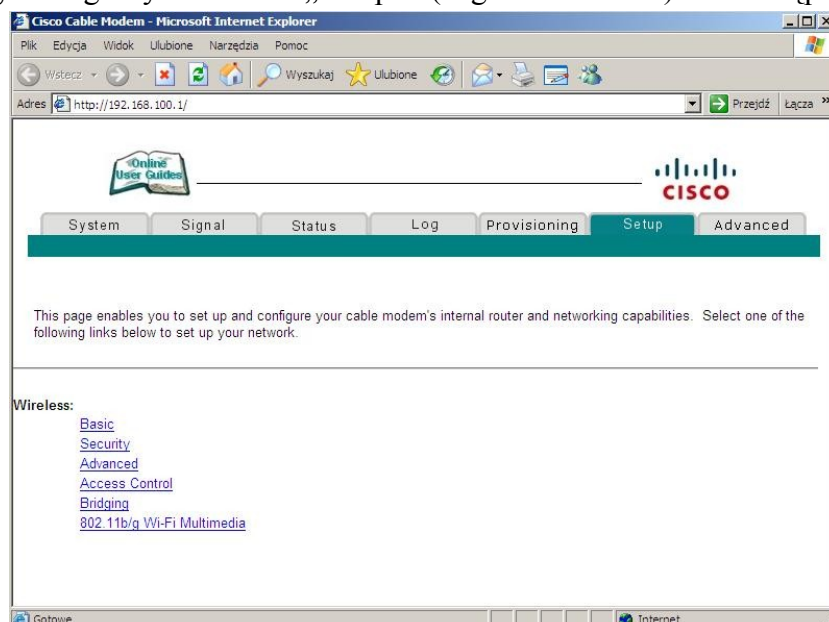
2.3. W celu odpowiedniego zabezpieczenia sieci wybieramy:

- Primary Network: Enabled, WPA-PSK: Enabled,
- Opcje WPA, WPA2 oraz WPA2-PSK: Disabled,
- WPA/WPA2 Encryption: TKIP.

W polu WPA Pre-Shared Key wpisujemy dowolne hasło (minimum 8 znakowe, bez polskich liter (ś,ć,ń itp.)). Zatwierdzamy wykonane zmiany przyciskiem „Apply” w dolnej części okna.

Primary Network	Enabled
WPA	Disabled
WPA-PSK	Enabled
WPA2	Disabled
WPA2-PSK	Disabled
WPA/WPA2 Encryption	TKIP
WPA Pre-Shared Key	••••••••
RADIUS Server	0.0.0.0
RADIUS Port	1645
RADIUS Key	
Group Key Rotation Interval	0
WPA/WPA2 Re-auth Interval	3600
WEP Encryption	Disabled
Shared Key Authentication	Optional
802.1x Authentication	Disabled
Network Key 1	
Network Key 2	
Network Key 3	
Network Key 4	
Current Network Key	1
PassPhrase	
	Generate WEP Keys
Apply	

2.4. Wybieramy w górnym menu „Setup” (ang. Ustawienia) a następnie „Basic” (ang. Podstawowy).

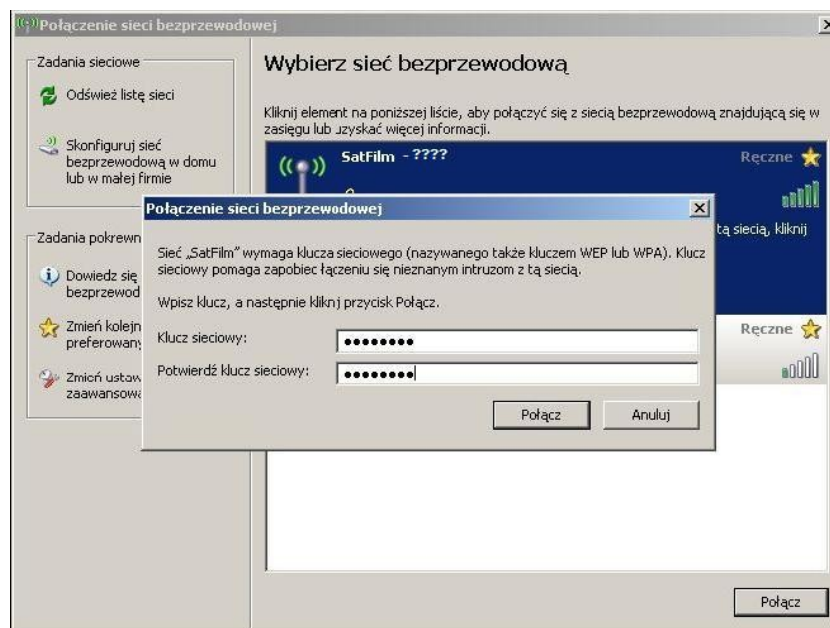


2.5. Zatwierdzamy przyciskiem „Apply” w dolnej części okna.

Setup
Wireless - Basic
This page allows you to configure your wireless access point parameters, including SSID and channel number.

Access Point	Enabled
Service Set Identifier (SSID)	SatFilm-4e0b
Basic Service Set Identifier (BSSID)	00:24:8C:61:99:D6
Network Type	Open
Country	Worldwide (US)
New Channel	Auto
Current Channel	1
Encryption Mode	No Encryption

2.6. Po zatwierdzeniu zmian nasze połączenie z modemem zostanie przerwane, gdyż modem prosi o klucz sieciowy – którego obecnie nasz komputer nie posiada. Aby uzyskać połączenie wykonujemy ponownie kroki 1.1. - 1.3. Po kliknięciu przycisku „Odśwież listę sieci” pojawi się sieć SatFilm – ale tym razem będzie widoczna obok niej kłódka – świadcząca o tym, iż sieć ta jest zabezpieczona. Tak jak poprzednio zaznaczamy ją i klikamy „Połącz”. Z tą różnicą, że teraz komputer zapyta się o klucz dostępu. Podajemy wcześniej wprowadzone hasło „WPA Pre-Shared Key” (2 razy) i przyciskamy „OK”. Hasło wpisywane jest tylko przy pierwszym połączeniu z siecią bezprzewodową – komputer je zapamiętuje i przy kolejnej próbie wejścia do internetu nie musimy go wpisywać.



2.7. Po chwili nasz komputer uzyska połączenie i możemy już śmiało pracować w internecie poprzez zabezpieczoną sieć.